

Program „Dokumenty zbiorcze” dla Subiekta GT.

Do czego służy program?

Program *Dokumenty zbiorcze* to narzędzie umożliwiające wystawianie zbiorczych dokumentów, na podstawie dowolnej ilości wybranych dokumentów źródłowych różnych typów.

Program obsługuje trzy typy dokumentów źródłowych: *Zamówienia od klientów*, *Zamówienia do dostawców*, *Paragony*.

Z wyżej wymienionych dokumentów można wystawić dokument zbiorczy każdego typu obsługiwanego przez program *Subiekt GT* m.in. *FS*, *RS*, *WZ*, *FZ*, *PZ* itd. oraz *ZK / ZD* (przekształcanie wielu zamówień jednego kontrahenta w jedno zamówienie).

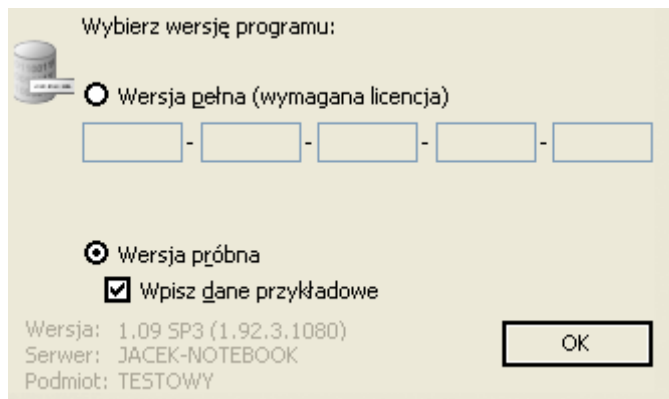
W przypadku niezrealizowania w dokumencie zbiorczym wszystkich pozycji z dokumentów źródłowych, program *Dokumenty zbiorcze* podobnie jak *Subiekt GT* umożliwia utworzenie zamówienia różnicowego.

Jakie są wymagania systemowe do instalacji i uruchomienia?


- Wymagania systemowe identyczne jak program *Subiekt GT*
- *.NET Framework 2.0*
- *Sfera dla Subiekta GT*

Jak działa wersja demo?

Wersja demo nie różni się niczym od pełnej wersji. Ograniczeniem wersji demo jest możliwość uruchomienia tylko i wyłącznie na podmiocie testowym posiadającym NIP 111-111-11-11. Podmiot taki zakładany jest automatycznie, jeśli podczas uruchomienia *Subiekta GT* wybierzemy opcję „Nowy” i dalej jak na ekranie poniżej:



Wybierz wersję programu:

 ☐ Wersja pełna (wymagana licencja)

- - - -

☒ Wersja próbna

☒ Wpisz dane przykładowe

Wersja: 1.09 SP3 (1.92.3.1080)
Serwer: JACEK-NOTEBOOK
Podmiot: TESTOWY

Instrukcja instalacji

Proszę uruchomić plik **setup.exe** i zainstalować program.

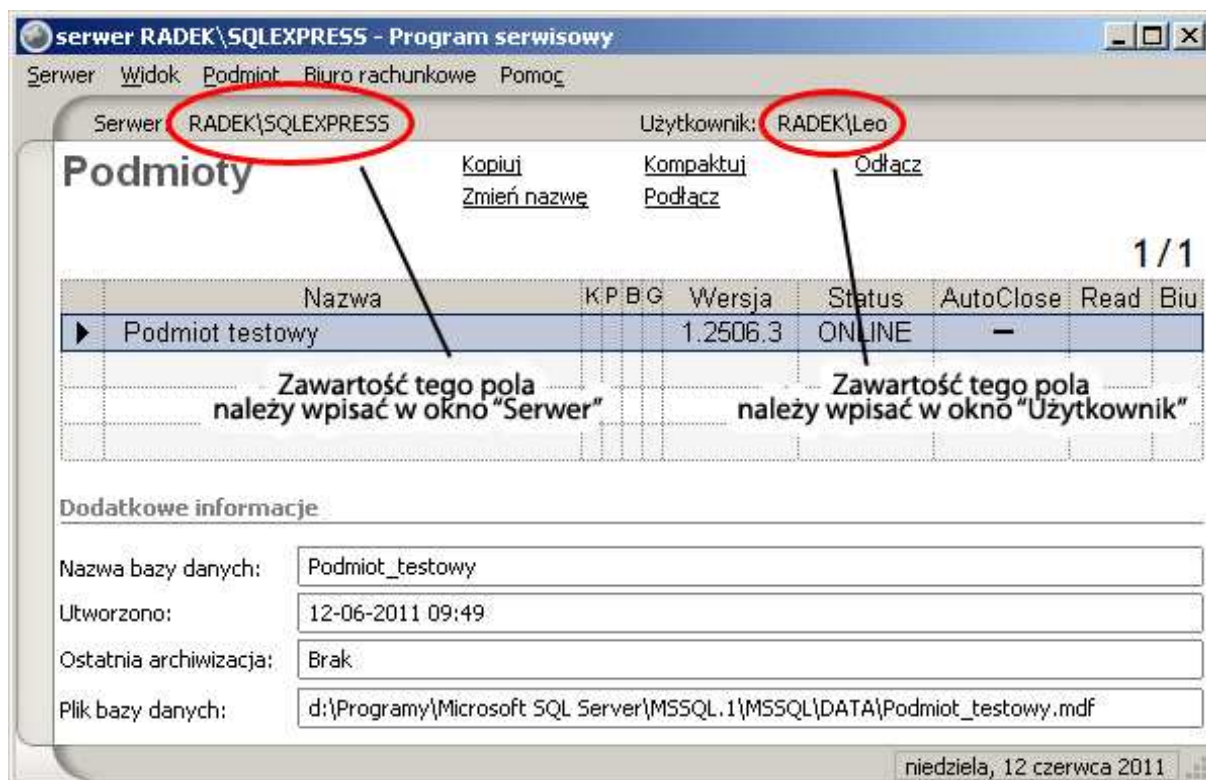
Przy pierwszym uruchomieniu programu pokaże się następujące okno ustawień połączenia (zakładka „Połączenie MS SQL”):



Gdy nie są Państwo pewni jakie dane wpisać w powyższe pola, proszę uruchomić *Program serwisowy*, dostarczany razem z *Subiektem GT*. Zwykle znajduje się on w następującej lokalizacji w menu *Start*: „Programy/InsERT/InsERT GT/Narzędzia/Program serwisowy”.

Znaczenia poszczególnych pól są następujące:

- **Serwer:** nazwa serwera SQL i instancji (pole „*Serwer*” w programie serwisowym, np. „(local)\INSERTGT” – patrz poniższy zrzut ekranu).
- **Autentykacja Windows:** proszę zaznaczyć tę opcję, w przypadku gdy serwer bazy danych znajduje się na komputerze lokalnym (wtedy pola „*Użytkownik*” i „*Hasło*” nie są wymagane).
- **Użytkownik:** użytkownik serwera SQL (nie mylić z użytkownikiem Subiekta, pole „*Użytkownik*” w programie serwisowym, zazwyczaj „sa” – patrz poniższy zrzut ekranu).
- **Hasło:** hasło do serwera SQL (nie mylić z hasłem użytkownika Subiekta, zazwyczaj hasło jest puste lub „#InsERT#”). Hasła nie można odczytać w *Programie serwisowym*. W przypadku gdy mają Państwo problem z uzupełnieniem tego pola, proszę skontaktować się z informatykiem/serwisantem.



Po uzupełnieniu powyższych pól, proszę nacisnąć przycisk „Połącz...” . Gdy wszystkie pola zostały wypełnione poprawnie oraz serwer SQL działa prawidłowo, wyświetli się status „Połączono z serwerem” oraz zostanie aktywowane pole „Baza danych”. Proszę w tym polu wybrać bazę danych odpowiadającą podmiotowi na którym ma działać program.

Po wybraniu bazy danych, proszę przejść do zakładki „Sfera”:



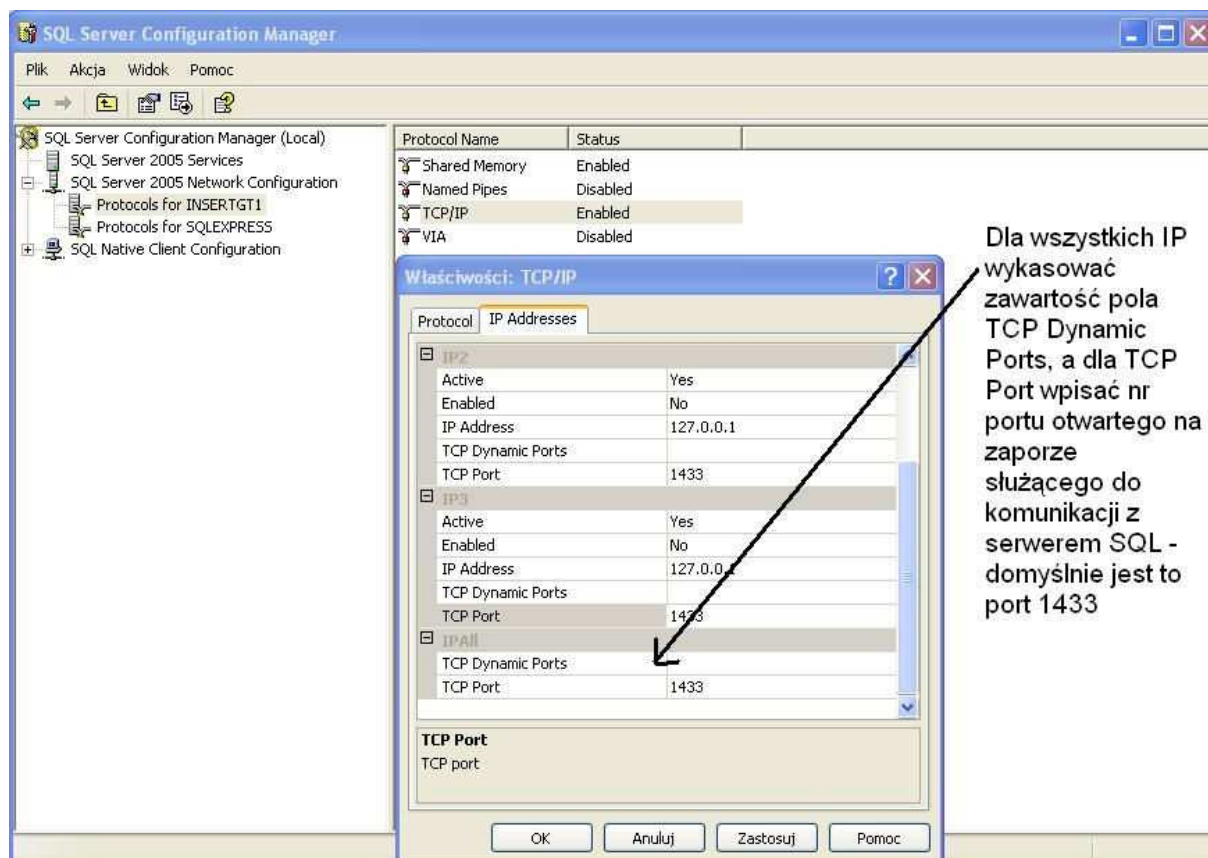
Znajdują się tam następujące pola:

- Użytkownik (użytkownik *Subiekta GT*)
- Hasło (hasło użytkownika *Subiekta GT*)

Po uzupełnieniu wszystkich danych w obydwu zakładkach klikamy przycisk „Zapisz” aby zachować ustawienia.

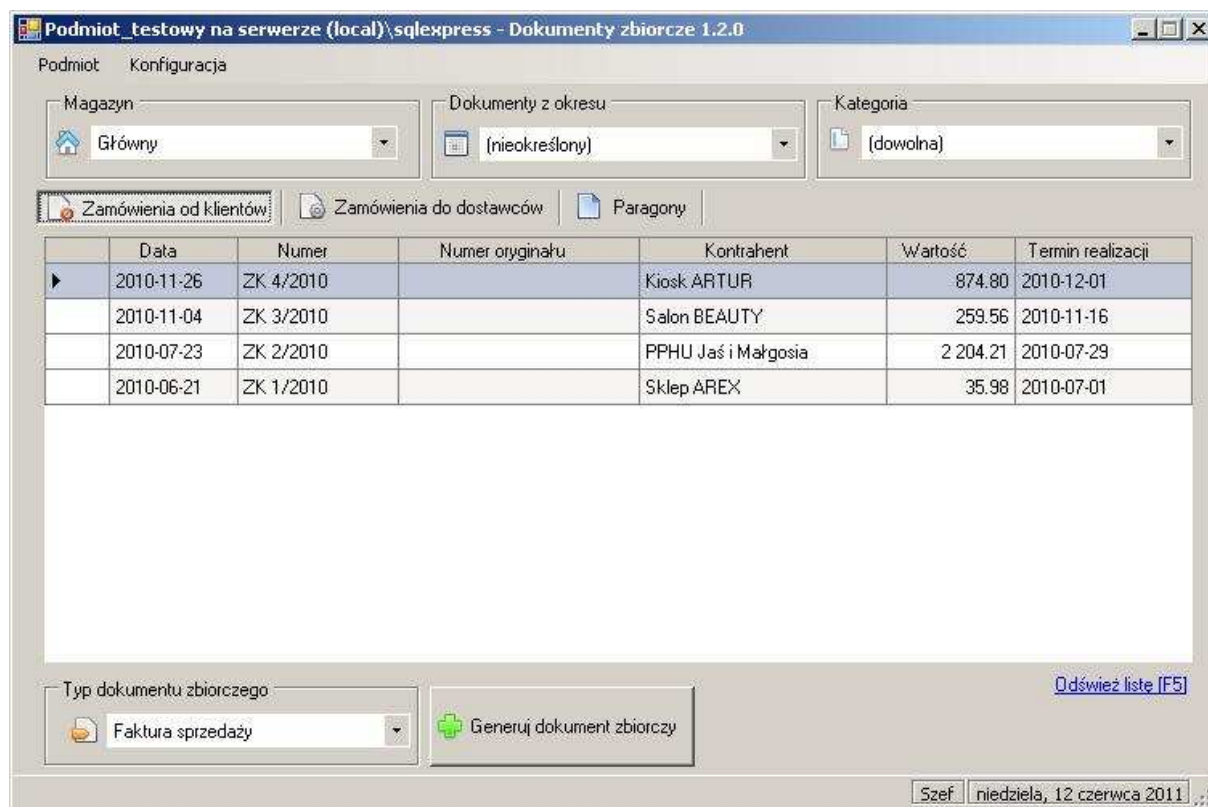
Ustawienia połączenia możemy w przyszłości zmienić, wybierając z menu głównego programu *Dokumenty zbiorcze*: „Konfiguracja/Ustawienia połączenia...”.

W przypadku problemów z połączeniem z serwerem *SQL 2005* należy sprawdzić konfigurację serwera przy pomocy programu „SQL Server Configuration Manager”:



Instrukcja obsługi

Po zapisaniu konfiguracji połączenia, pojawi się główne okno programu:



Na górze okna mamy do dyspozycji następujące filtry (działają identycznie jak te z programu *Subiekt GT*): magazyn, okres oraz kategorię dokumentów.

Wyboru typu dokumentów źródłowych (dokumenty na podstawie których zostanie wygenerowany dokument zbiorczy) dokonujemy klikając w jedną z zakładek znajdujących się w górnej części okna pod filtry.

Mamy do wyboru 3 typy dokumentów źródłowych:

- *Zamówienia od klientów*
- *Zamówienia do dostawców*
- *Paragony*

Wyboru dokumentów źródłowych dokonujemy przez zaznaczenie odpowiednich pozycji na liście w środkowej części okna.

Można zaznaczyć jedną lub wiele pozycji:

- Aby wybrać wiele pozycji – przytrzymaj lewy przycisk myszki, przeciągnij kursorem przez wybrane pozycje a następnie zwolnij przycisk myszki
- Aby zaznaczyć/odznaczyć jedną pozycję - przytrzymaj wciśnięty klawisz „CTRL” a następnie kliknij w daną pozycję.

Typ dokumentu zbiorczego wybieramy z listy w dolnej części ekranu. Mamy do dyspozycji następujące możliwości:

Dla *Zamówień od klientów*, *Paragonów*:

- *Faktura sprzedaży*
- *Faktura sprzedaży detaliczna*
- *Paragon*
- *Paragon imienny*
- *Rachunek sprzedaży*
- *Wydanie zewnętrzne*
- *Zamówienie od klienta*

Dla *Zamówień do dostawców*:

- *Faktura zakupu*
- *Przyjęcie zewnętrzne*
- *Przyjęcie zewnętrzne z VAT*
- *Zamówienie do dostawcy*

Program zapamiętuje ustawienia wszystkich filtrów oraz typów dokumentów zbiorczych po zamknięciu aplikacji.

Po zaznaczeniu dokumentów źródłowych oraz wyborze typu dokumentu zbiorczego, klikamy przycisk „Generuj dokument zbiorczy”. Zostanie otwarte standardowe okienko dokumentu w programie *Subjekt GT* z uzupełnionymi pozycjami. Gdy wybraliśmy dokumenty jednego kontrahenta, zostanie on automatycznie ustawiony. Pole uwagi będzie zawierało w pierwszej linijce informację o numerach dokumentów, na podstawie których został wygenerowany dany dokument oraz w kolejnych linijkach – uwagi ze wszystkich dokumentów źródłowych. **Uwaga – pole „Uwagi” zostanie obcięte do 500 znaków.**

W oknie dokumentu możemy teraz dokonać dowolnych modyfikacji. Klikamy przycisk „Zapisz” w celu zapisania dokumentu zbiorczego.

Po poprawnym zapisaniu dokumentu zbiorczego, zostanie wyświetlony na ekranie odpowiedni komunikat:



Program automatycznie ustawi odpowiednie dokumenty źródłowe (*Zamówienia od klientów* lub *Zamówienia do dostawców*) jako zrealizowane.

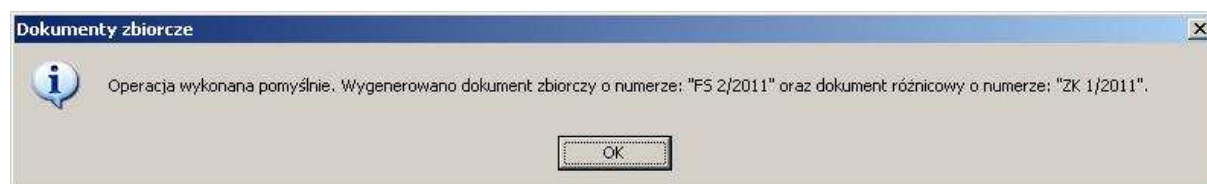
Zamówienia różnicowe

W sytuacji, gdy nie wszystkie pozycje z dokumentów źródłowych znajdują się na dokumencie zbiorczym, program po zapisie dokumentu wyświetli następujący komunikat:



Możemy teraz opcjonalnie wygenerować dodatkowy dokument zamówienia różnicowego, który uwzględni brakujące pozycje na dokumencie zbiorczym. Klikamy „Tak” a następnie zapisujemy dokument.

Po poprawnym zapisie obydwu dokumentów, zostanie wyświetlony poniższy komunikat:



Uwagi końcowe

Warunkiem utworzenia poprawnego dokumentu zbiorczego jest założenie, że wszystkie dokumenty źródłowe powinny być przeliczane wg tych samych cen (netto lub brutto) oraz powinny być wystawione wg tego samego poziomu cen. Gdy tak nie będzie, program wykryje rozbieżności i wyświetli odpowiednie okna dialogowe, w których użytkownik będzie miał możliwość dokonania wyboru wg jakich cen / poziomów cen wygenerować dokument zbiorczy:



Owocnego użytkowania życzą autorzy.