

Program „Zamiana towarów” dla Subiekta GT.

Do czego służy program?

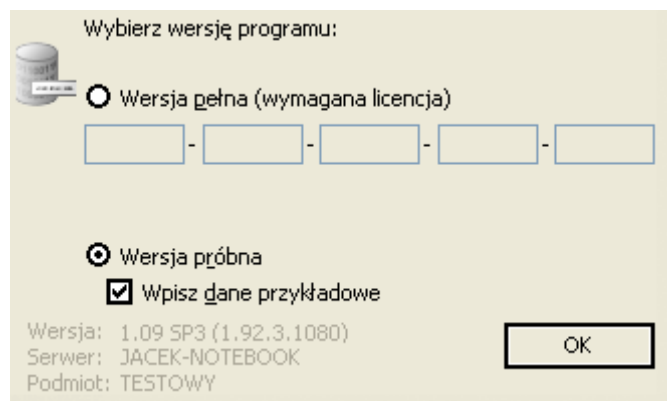
Program *Zamiana towarów* to narzędzie umożliwiające szybką zmianę stanu magazynowego jednego towaru w stan innego towaru. Aplikacja tworzy automatycznie dwa dokumenty: RW oraz PW, odpowiednio dla towaru źródłowego i docelowego. Program umożliwia zdefiniowanie kategorii i uwag generowanych dokumentów.

Jakie są wymagania systemowe do instalacji i uruchomienia?


- Wymagania systemowe identyczne jak program *Subiekt GT*
- *.NET Framework 2.0*
- *Sfera dla Subiekta GT*

Jak działa wersja demo?

Wersja demo nie różni się niczym od pełnej wersji. Ograniczeniem wersji demo jest możliwość uruchomienia tylko i wyłącznie na podmiocie testowym posiadającym NIP 111-111-11-11. Podmiot taki zakładany jest automatycznie, jeśli podczas uruchomienia *Subiekta GT* wybierzemy opcję „Nowy” i dalej jak na ekranie poniżej:



Wybierz wersję programu:

 ☐ Wersja pełna (wymagana licencja)

- - - -

☒ Wersja próbna

☒ Wpisz dane przykładowe

Wersja: 1.09 SP3 (1.92.3.1080)
Serwer: JACEK-NOTEBOOK
Podmiot: TESTOWY

OK

Instrukcja instalacji

Proszę uruchomić plik **setup.exe** i zainstalować program.

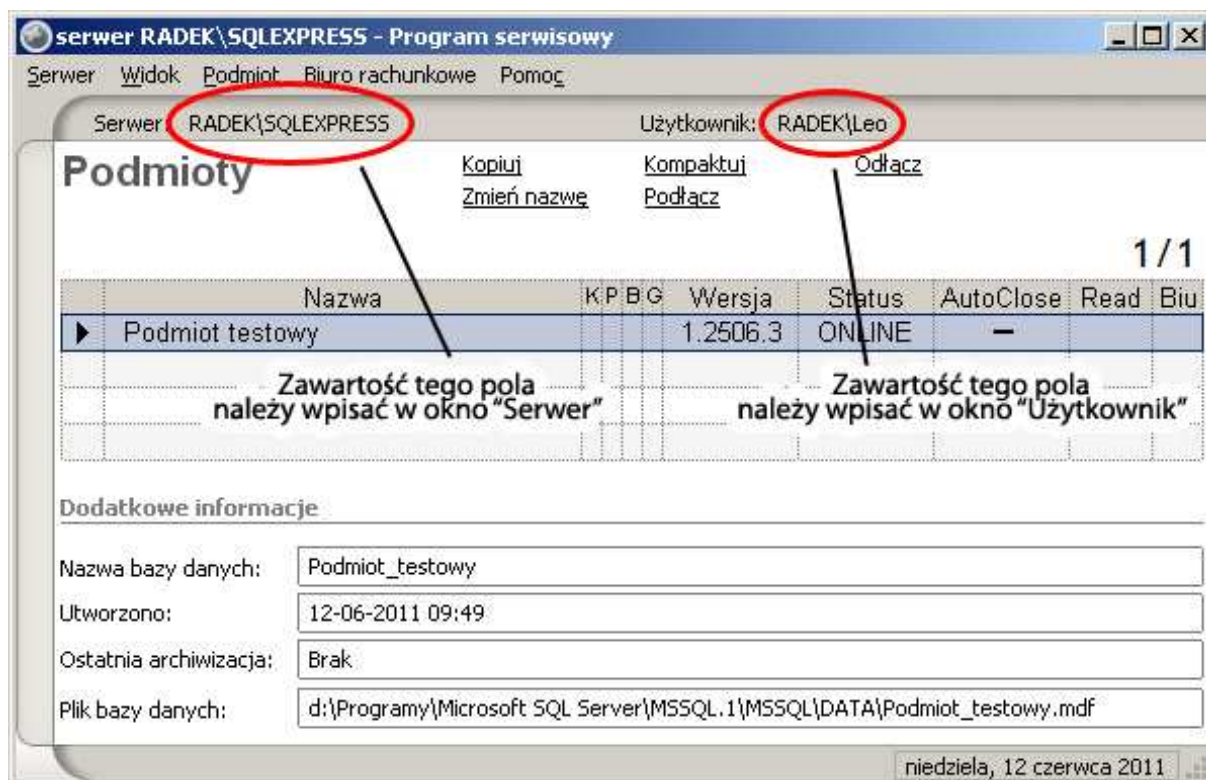
Przy pierwszym uruchomieniu programu pokaże się następujące okno ustawień połączenia (zakładka „Połączenie MS SQL”):



Gdy nie są Państwo pewni jakie dane wpisać w powyższe pola, proszę uruchomić *Program serwisowy*, dostarczany razem z *Subiektem GT*. Zwykle znajduje się on w następującej lokalizacji w menu *Start*: „Programy/InsERT/InsERT GT/Narzędzia/Program serwisowy”.

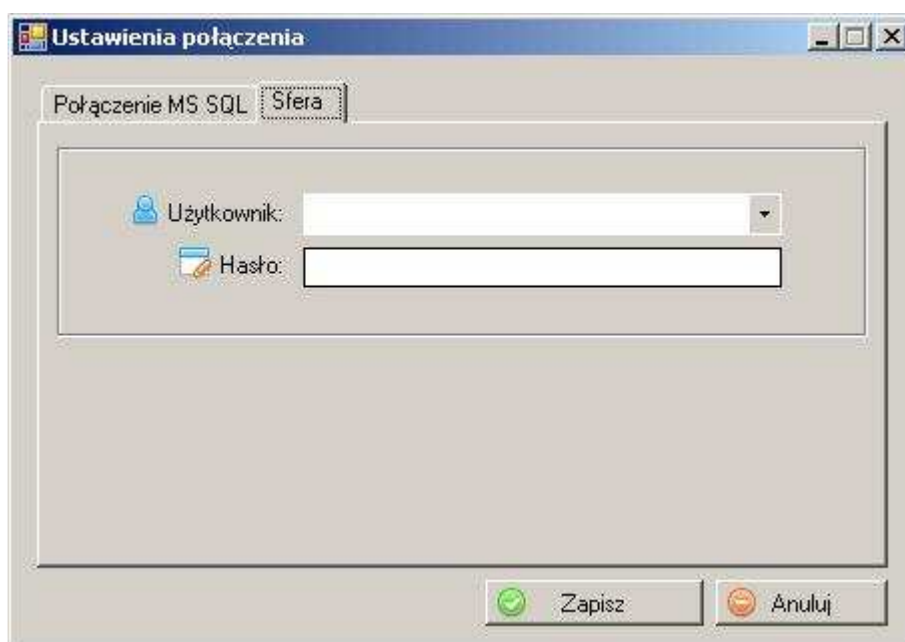
Znaczenia poszczególnych pól są następujące:

- **Serwer:** nazwa serwera SQL i instancji (pole „*Serwer*” w programie serwisowym, np. „(local)\INSERTGT” – patrz poniższy zrzut ekranu).
- **Autentykacja Windows:** należy zaznaczyć w przypadku gdy serwer bazy danych znajduje się na komputerze lokalnym (wtedy pola „*Użytkownik*” i „*Hasło*” nie są wymagane).
- **Użytkownik:** użytkownik serwera SQL (nie mylić z użytkownikiem Subiekta, pole „*Użytkownik*” w programie serwisowym, zazwyczaj „sa” – patrz poniższy zrzut ekranu).
- **Hasło:** hasło do serwera SQL (nie mylić z hasłem użytkownika Subiekta, zazwyczaj hasło jest puste lub „#InsERT#”). Hasła nie można odczytać w *Programie serwisowym*. W przypadku gdy mają Państwo problem z uzupełnieniem tego pola, proszę skontaktować się z informatykiem/serwisantem.



Po uzupełnieniu powyższych pól, proszę nacisnąć przycisk „*Połącz...*”. Gdy wszystkie pola zostały wypełnione poprawnie oraz serwer SQL działa prawidłowo, wyświetli się status „*Połączono z serwerem*” oraz zostanie aktywowane pole „*Baza danych*”. Proszę w tym polu wybrać bazę danych odpowiadającą podmiotowi na którym ma działać program.

Po wybraniu bazy danych, proszę przejść do zakładki „*Sfera*”:



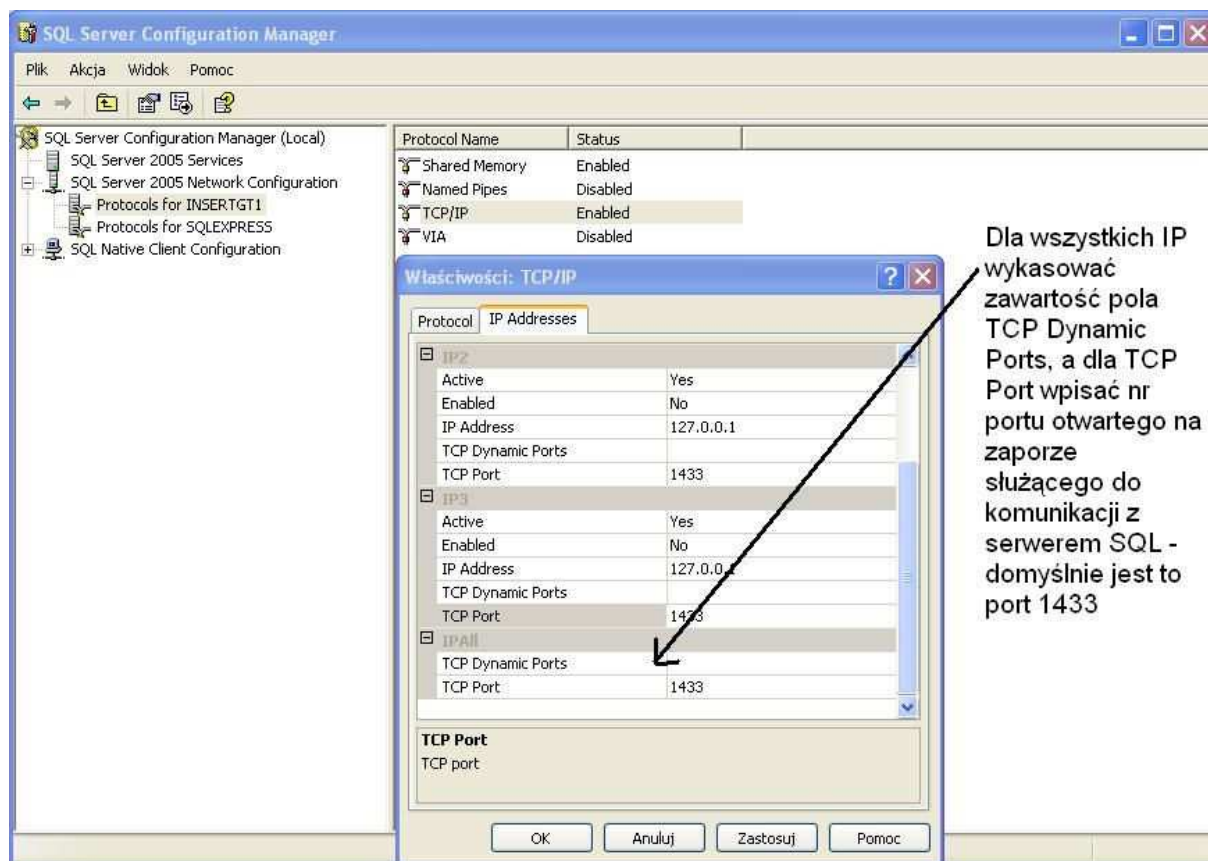
Znajdują się tam następujące pola:

- Użytkownik (użytkownik *Subiekta GT*)
- Hasło (hasło użytkownika *Subiekta GT*)

Po uzupełnieniu wszystkich danych w obydwu zakładkach klikamy przycisk „Zapisz” aby zachować ustawienia.

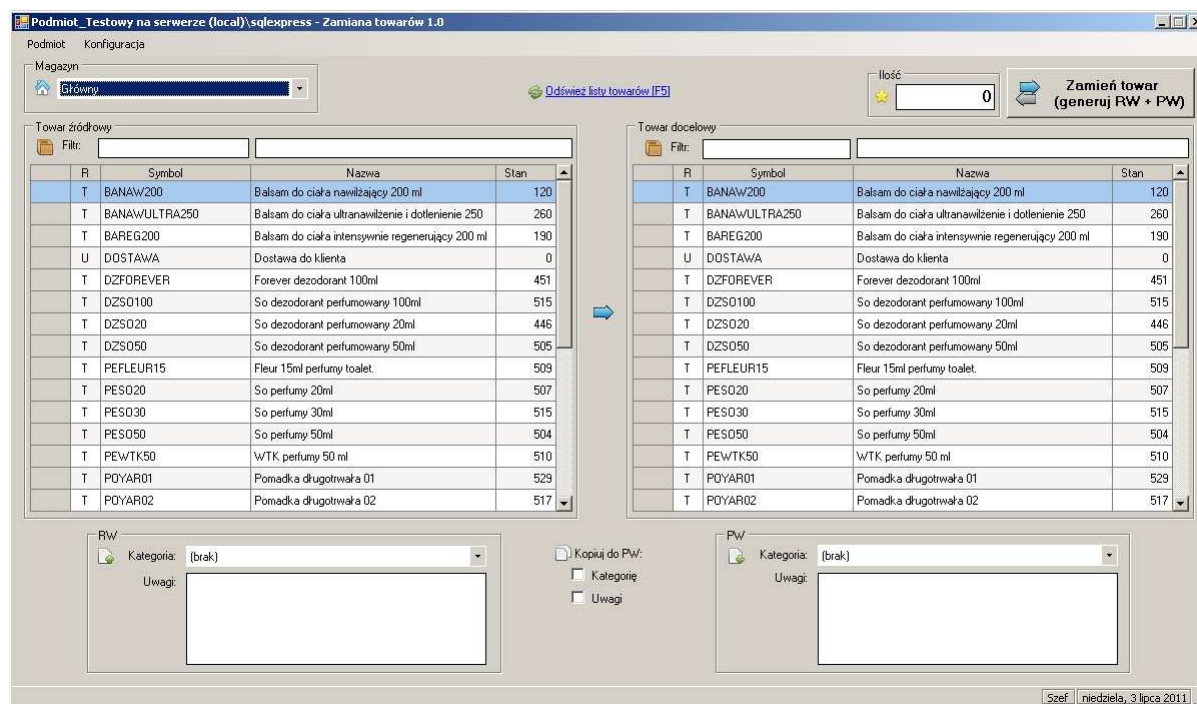
Ustawienia połączenia możemy w przyszłości zmienić, wybierając z menu głównego programu: „Konfiguracja/Ustawienia połączenia...”.

W przypadku problemów z połączeniem z serwerem *SQL 2005* należy sprawdzić konfigurację serwera przy pomocy programu „SQL Server Configuration Manager”:



Instrukcja obsługi

Po zapisaniu konfiguracji połączenia, pojawi się główne okno programu:



W celu zamiany jednego towaru na drugi należy wykonać następujące czynności:

- Wybieramy magazyn na którym chcemy dokonać operacji (magazyn na który zostaną wystawione RW i PW). Na liście towaru źródłowego oraz docelowego zostanie wyświetlony stan odpowiadający wybranemu magazynowi.
- Wybieramy towar źródłowy oraz towar docelowy. Towar źródłowy znajdzie się na dokumencie RW, natomiast towar docelowy na dokumencie PW. W celu znalezienia interesujących nas towarów możemy użyć filtrów dla symbolu lub nazwy. W odpowiednie pole z filtrem należy wpisać zadaną wartość a następnie nacisnąć klawisz <enter>.
- Wpisujemy wymaganą ilość w pole „Ilość”. Ilość towaru musi być mniejsza lub równa ilości towaru źródłowego na wybranym magazynie.
- Opcjonalnie możemy wybrać kategorię oraz uwagi dla RW i PW. Gdy chcemy aby kategoria i/lub uwagi PW były identyczne jak RW, zaznaczamy odpowiednie pole w sekcji „Kopiuj do PW”.
- Naciskamy przycisk „Zamień towar (generuj RW + PW)”. Ujrzymy następujący komunikat:



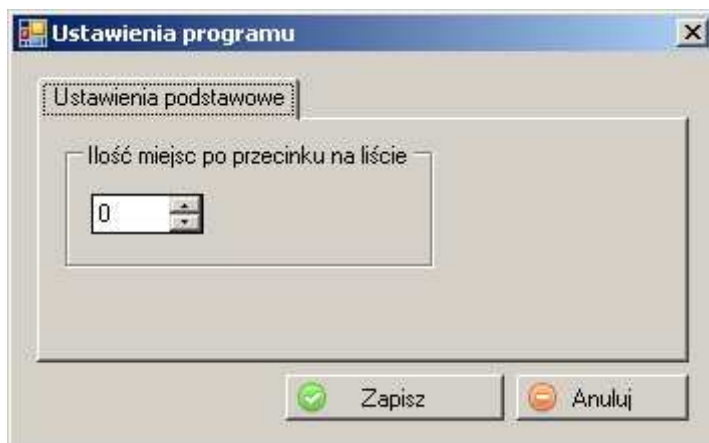
- W celu potwierdzenia klikamy „Tak”.

Gdy operacja przebiegnie pomyślnie ukaże nam się poniższy komunikat:



Ustawienia programu:

Aby wejść do ustawień programu należy z menu głównego wybrać: „*Konfiguracja / Ustawienia programu*”.



- *Ilość miejsc po przecinku na liście* – definiujemy precyzję wyświetlania stanu magazynowego na listach: towaru źródłowego oraz docelowego.

Owocnego użytkowania życzą autorzy.